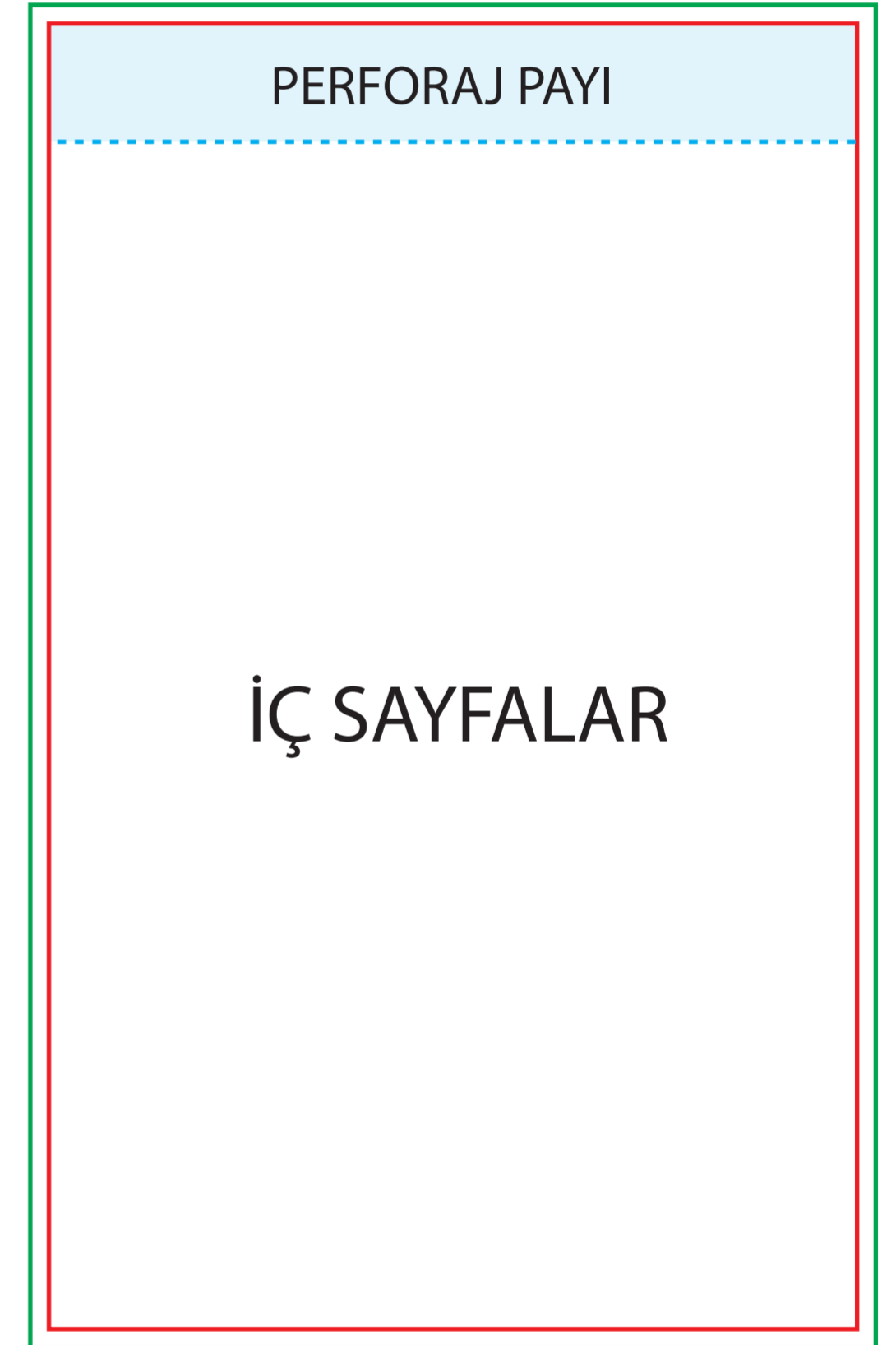
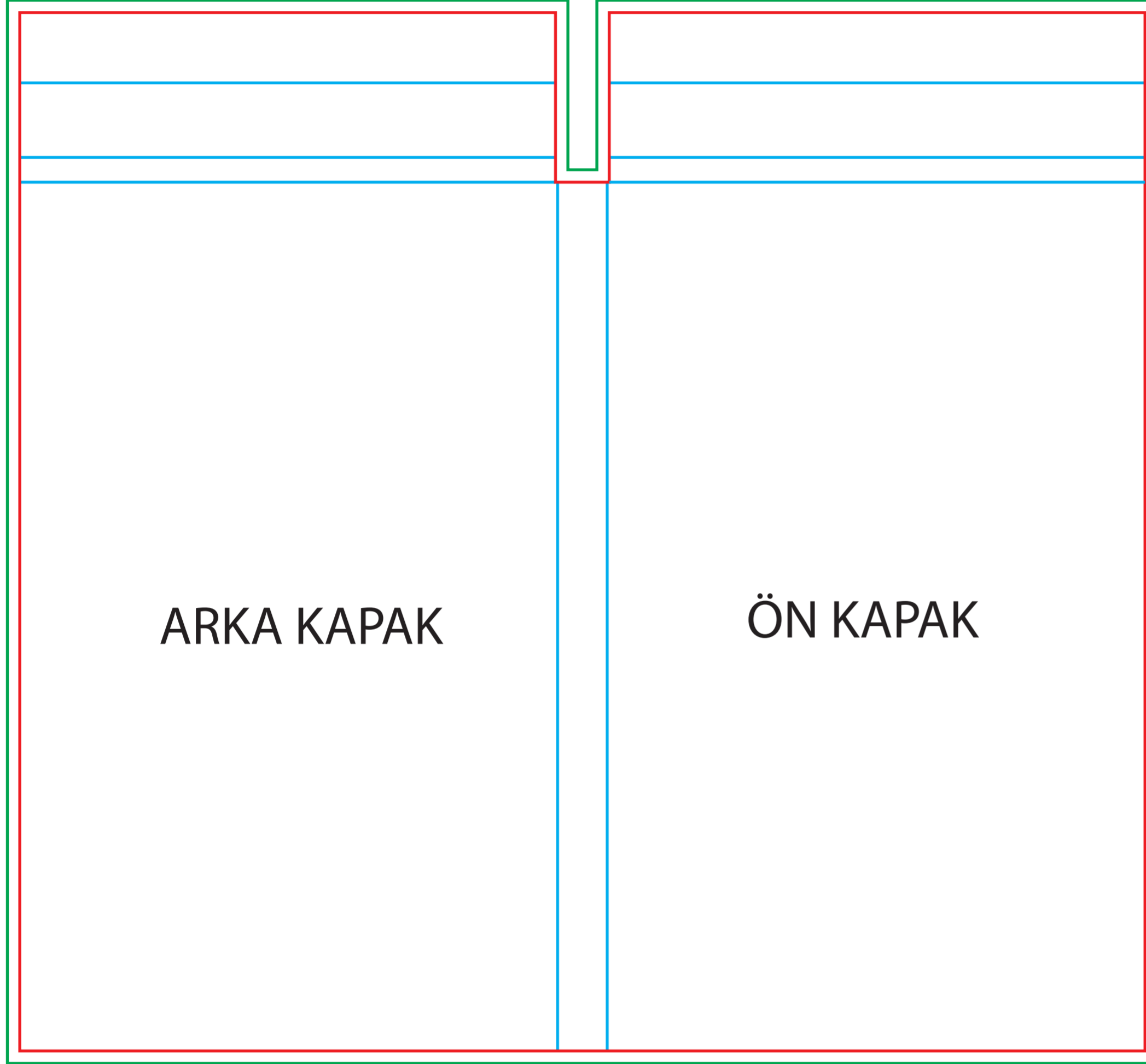


BLK-04



- Kırmızı ile belirtilen çizgiler bıçak kesim çizgileridir. Baskı aşamasında **kırmızı çizgilerin çıkarılması gerekmektedir.**
- Yeşil renkle belirtilen çizgi taşma payı alanını belirtmek için verilmiştir. Kesimde beyazlık kalmaması için taşma payı verilmesine dikkat edelim. Çalışmalarınızı trase üzerinde hazırladıktan sonra **yüksek çözünürlüklü PDF** formatında yazıları **CONVERTLİ** olarak gönderilmesi rica olunur.