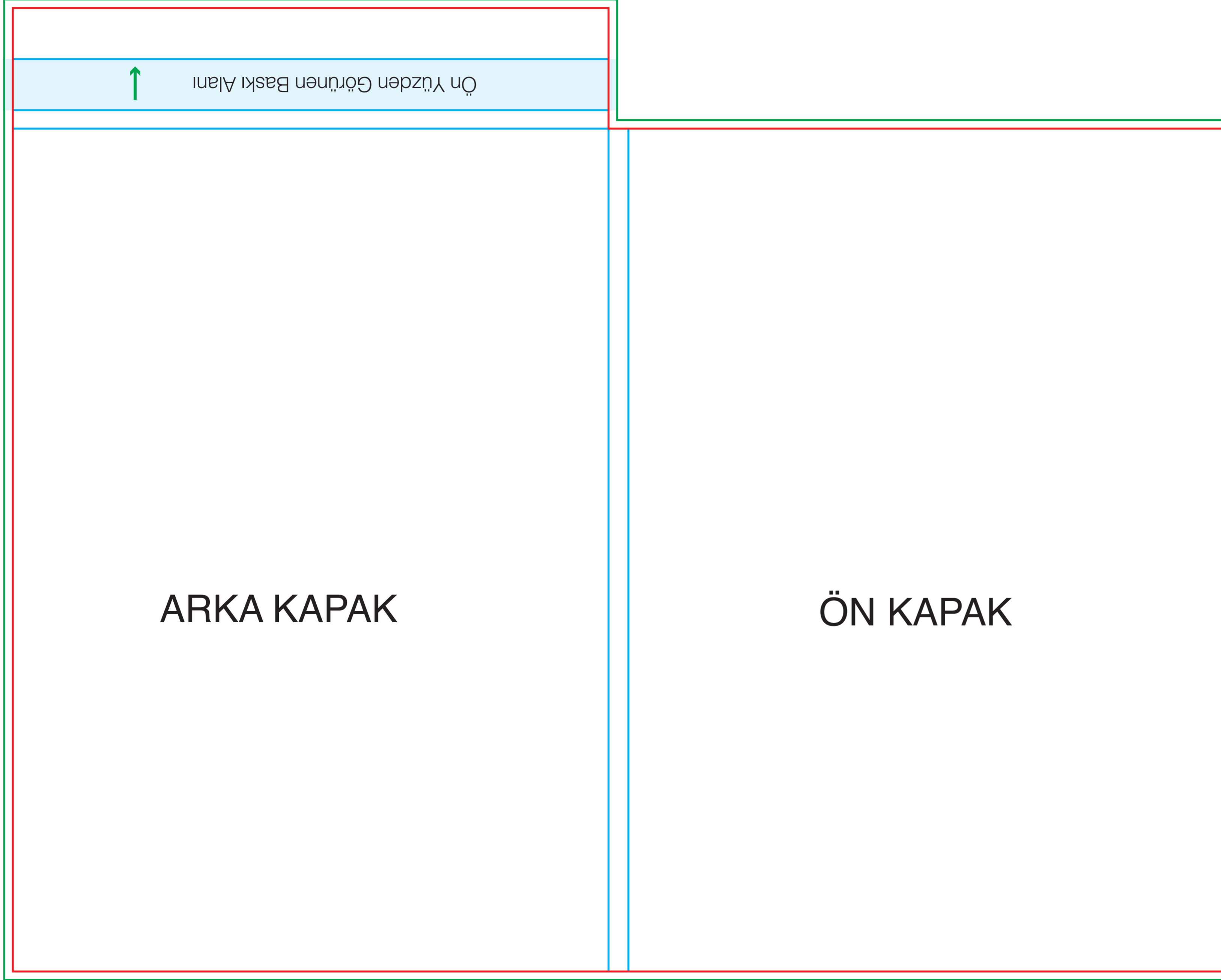


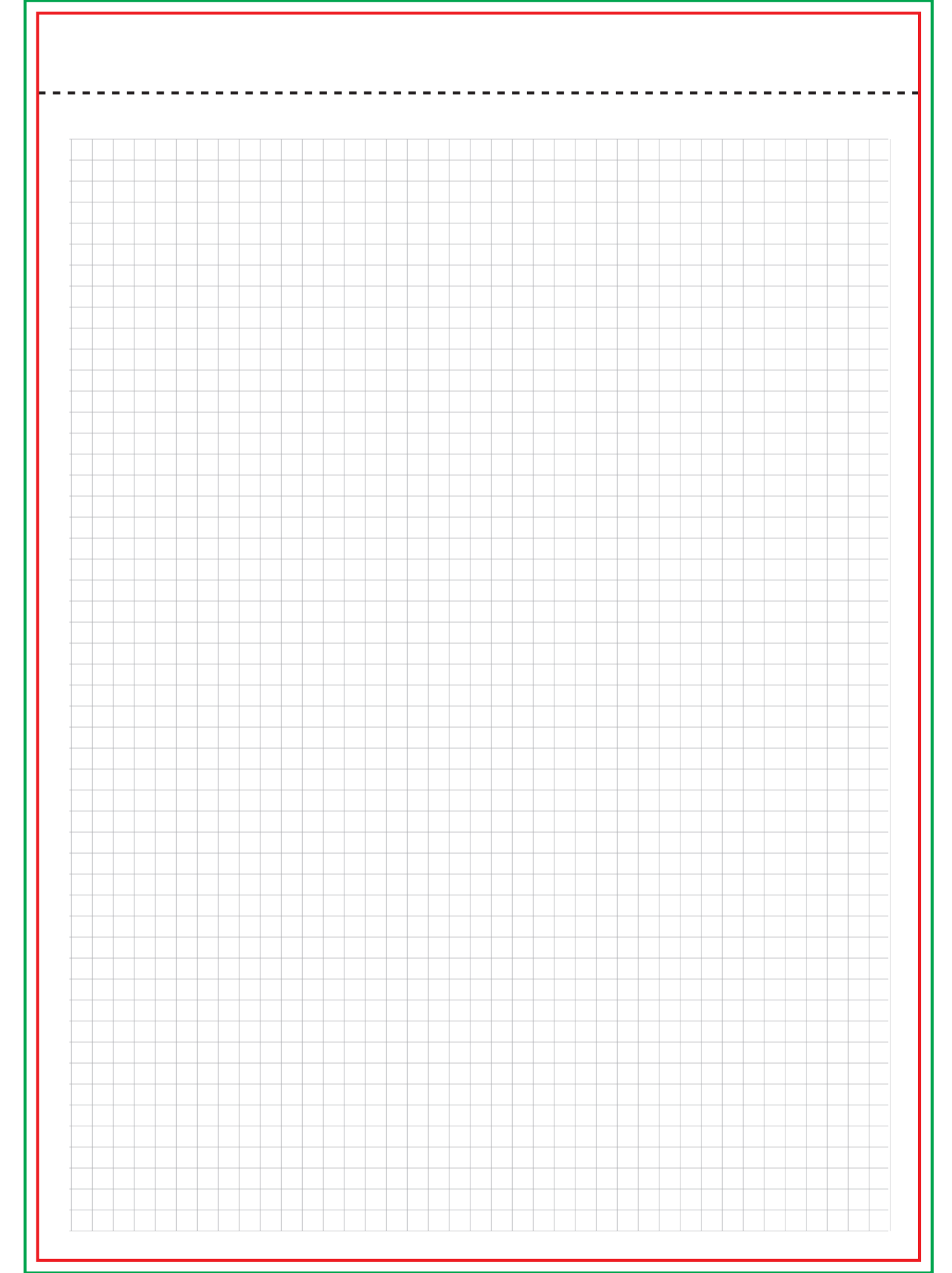
A4

BLK-06 TAÇ KAPAK BLOKNOT

KAPAK



İÇ SAYFA



Kareler temsilidir.
Farklı seçeneklerde de yapılabilir.

■ Kırmızı ile belirtilen çizgiler bıçak kesim çizgileridir. Baskı aşamasında **kırmızı çizgilerin çıkarılması gerekmektedir.**
■ Yeşil renkle belirtilen çizgi taşma payı alanını belirtmek için verilmiştir. Kesimde beyazlık kalmaması için taşma payı verilmesine dikkat edelim.
Çalışmalarınızı trase üzerinde hazırladıktan sonra **yüksek çözünürlüklü PDF** formatında yazıları **CONVERTLİ** olarak gönderilmesi rica olunur.

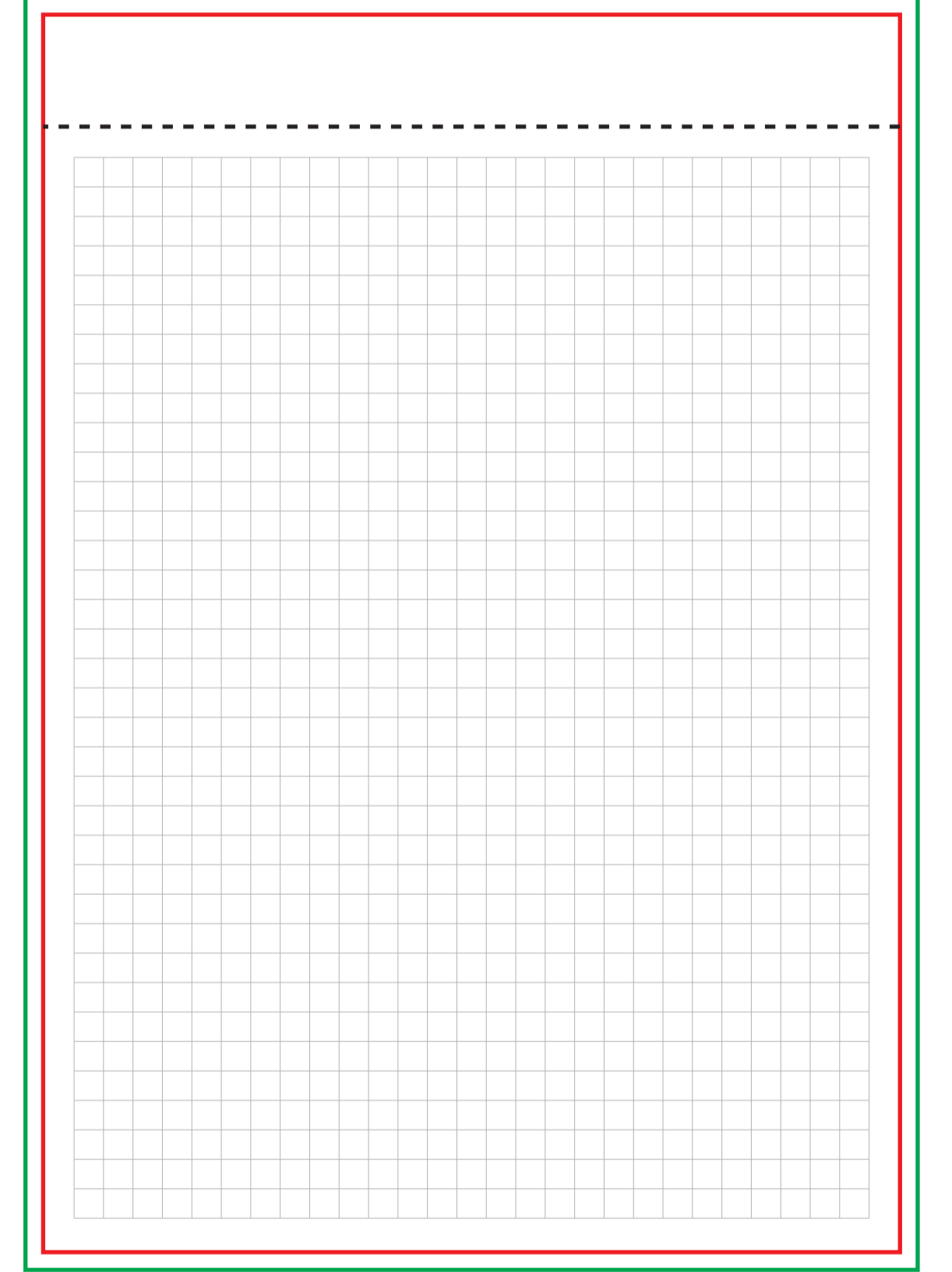
A5

BLK-06 TAÇ KAPAK BLOKNOT

KAPAK



İÇ SAYFA



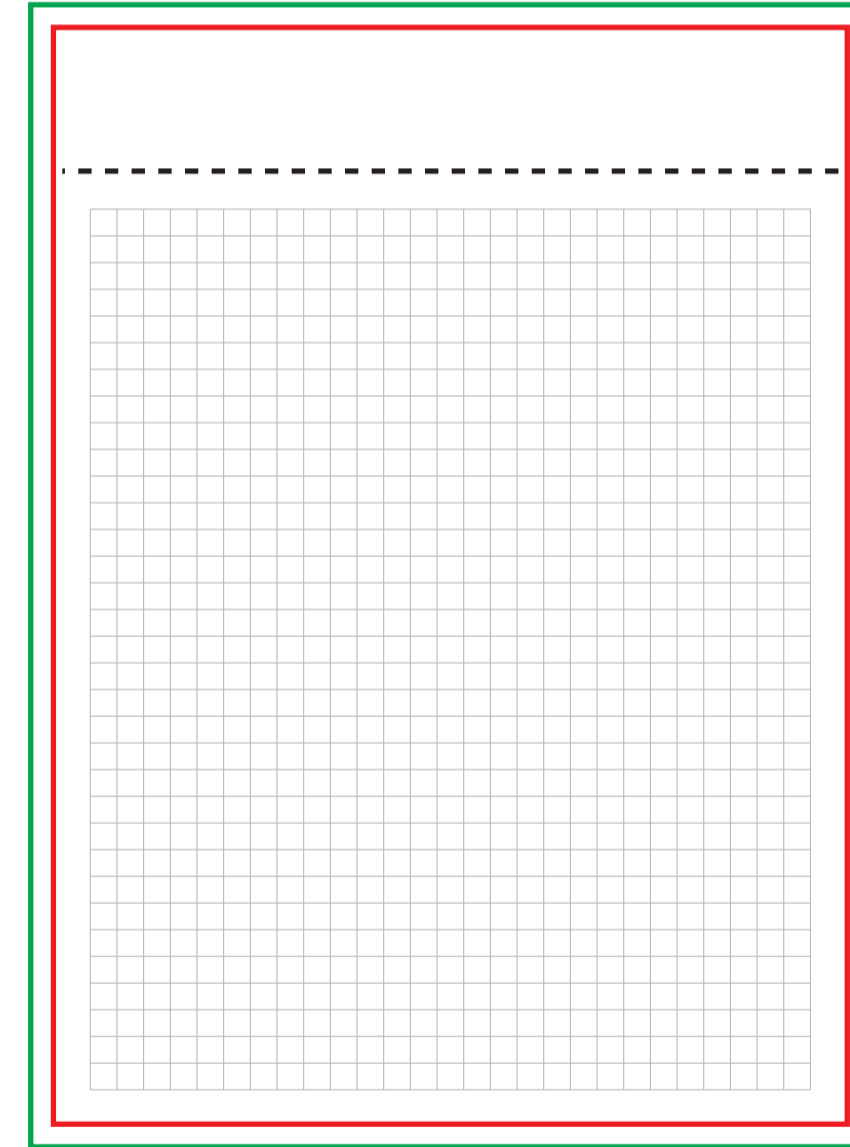
Kareler temsilidir.
Farklı seçeneklerde de yapılabilir.

-
- Kırmızı ile belirtilen çizgiler bıçak kesim çizgileridir. Baskı aşamasında **kırmızı çizgilerin çıkarılması gerekmektedir.**
 - Yeşil renkle belirtilen çizgi taşma payı alanını belirtmek için verilmiştir. Kesimde beyazlık kalmaması için taşma payı verilmesine dikkat edelim. Çalışmalarınızı trase üzerinde hazırladıktan sonra **yüksek çözünürlüklü PDF** formatında yazıları **CONVERTLİ** olarak gönderilmesi rica olunur.
-

KAPAK



İÇ SAYFA



Kareler temsilidir.
Farklı seçeneklerde de yapılabilir.

- Kırmızı ile belirtilen çizgiler bıçak kesim çizgileridir. Baskı aşamasında **kırmızı çizgilerin çıkarılması gerekmektedir.**
- Yeşil renkle belirtilen çizgi taşma payı alanını belirtmek için verilmiştir. Kesimde beyazlık kalmaması için taşma payı verilmesine dikkat edelim. Çalışmalarınızı trase üzerinde hazırladıktan sonra **yüksek çözünürlüklü PDF** formatında yazıları **CONVERTLİ** olarak gönderilmesi rica olunur.